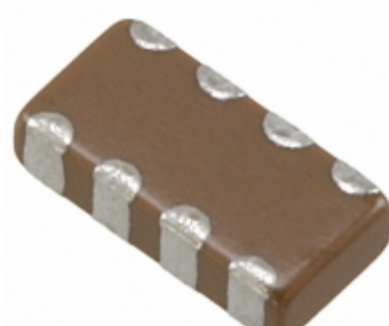


## CLLG1AX7R1A105M085AC



Obrázky jsou pouze orientační.  
Podrobné informace o produktu naleznete v části Technické údaje produktu.  
Koupit CLLG1AX7R1A105M085AC s důvěrou od Component-World.HK, 1 rok záruka



**Part Number:** [CLLG1AX7R1A105M085AC](#)  
**Výrobce:** [TDK Corporation](#)  
**Popis:** CAP CER 1UF 10V X7R 1206  
**Datový list:** [CLL Series, Ultra Low Inductance](#)

**RoHS Status:** Bez olova / V souladu RoHS  
**Ship From:** Hong Kong  
**Shipment Way:** DHL/Fedex/TNT/UPS/EMS

[Request For Quotation](#)

### PARAMETR PRODUKTU

<b>Part Number</b>	CLLG1AX7R1A105M085AC	<b>Výrobce</b>	<a href="#">TDK Corporation</a>
<b>Popis</b>	CAP CER 1UF 10V X7R 1206	<b>Stav volného vedení / RoHS</b>	Bez olova / V souladu RoHS
<b>Dostupné množství</b>	349982 pcs	<b>Datový list</b>	<a href="#">CLL Series, Ultra Low Inductance</a>
<b>Kategorie</b>	<a href="#">Kondenzátory</a>	<b>Napětí - Jmenovitá</b>	10V
<b>Tolerance</b>	±20%	<b>Tloušťka (Max)</b>	0.037" (0.95mm)
<b>teplotní koeficient</b>	X7R	<b>Velikost / Rozměry</b>	0.126" L x 0.063" W (3.20mm x 1.60mm)
<b>Série</b>	CLL	<b>hodnocení</b>	-
<b>Obal</b>	Cut Tape (CT)	<b>Paket / krabice</b>	1206 (3216 Metric)
<b>Ostatní jména</b>	445-10540-1	<b>Provozní teplota</b>	-55°C ~ 125°C
<b>Typ montáže</b>	Surface Mount, MLCC	<b>Úroveň citlivosti na vlhkost (MSL)</b>	1 (Unlimited)
<b>Lead Style</b>	-	<b>Rozestup vývodů</b>	-
<b>Stav volného vedení / RoHS</b>	Lead free / RoHS Compliant	<b>Výška - Sedící (Max)</b>	-
<b>Funkce</b>	Low ESL (Multi-Terminal)	<b>Poruchovost</b>	-
<b>Detailní popis</b>	1µF ±20% 10V Ceramic Capacitor X7R 1206 (3216 Metric)	<b>kapacitní</b>	1µF
<b>Aplikace</b>	Bypass, Decoupling		

Component-World.com je spolehlivý distributor elektronických součástek. Specializujeme se na všechny elektronické komponenty řady TDK Corporation. Máme 349982 kusy TDK Corporation CLLG1AX7R1A105M085AC na skladě dostupných. Vyžádejte si citát z distributora součástí elektroniky na Component-World.com, náš prodejní tým vás bude kontaktovat do 24 hodin.

RFQ Email: [info@Components-World.com](mailto:info@Components-World.com)

### SOUVISEJÍCÍ PRODUKTY

	<b>Část#:</b> <a href="#">CLLE1AX7S1A334M050AC</a> <b>Popis:</b> CAP CER 0.33UF 10V X7S 0805	<b>Výrobci:</b> <a href="#">TDK Corporation</a>	<a href="#">Dotaz</a>
	<b>Část#:</b> <a href="#">CLLRH-06 BK</a> <b>Popis:</b> DIODE GP 600V 500MA SOD80	<b>Výrobci:</b> <a href="#">Central Semiconductor</a>	<a href="#">Dotaz</a>
	<b>Část#:</b> <a href="#">CLLE1AX7S0G225M050AC</a> <b>Popis:</b> CAP CER 2.2UF 4V X7S 0805	<b>Výrobci:</b> <a href="#">TDK Corporation</a>	<a href="#">Dotaz</a>
	<b>Část#:</b> <a href="#">CLLRH-04 BK</a> <b>Popis:</b> DIODE GP 400V 500MA SOD80	<b>Výrobci:</b> <a href="#">Central Semiconductor</a>	<a href="#">Dotaz</a>
	<b>Část#:</b> <a href="#">CLLRH-02 TR</a> <b>Popis:</b> DIODE GP 200V 500MA SOD80	<b>Výrobci:</b> <a href="#">Central Semiconductor</a>	<a href="#">Dotaz</a>
	<b>Část#:</b> <a href="#">CLLE1AX7S0G475M050AC</a> <b>Popis:</b> CAP CER 4.7UF 4V X7S 0805	<b>Výrobci:</b> <a href="#">TDK Corporation</a>	<a href="#">Dotaz</a>
	<b>Část#:</b> <a href="#">CLLE1AX7S0J684M050AC</a> <b>Popis:</b> CAP CER 0.68UF 6.3V X7S 0805	<b>Výrobci:</b> <a href="#">TDK Corporation</a>	<a href="#">Dotaz</a>
	<b>Část#:</b> <a href="#">CLLE1AX7S1A154M050AC</a> <b>Popis:</b> CAP CER 0.15UF 10V X7S 0805	<b>Výrobci:</b> <a href="#">TDK Corporation</a>	<a href="#">Dotaz</a>
	<b>Část#:</b> <a href="#">CLLE1AX7S1A224M050AC</a> <b>Popis:</b> CAP CER 0.22UF 10V X7S 0805	<b>Výrobci:</b> <a href="#">TDK Corporation</a>	<a href="#">Dotaz</a>
	<b>Část#:</b> <a href="#">CLLE1AX7S0J155M085AC</a> <b>Popis:</b> CAP CER 1.5UF 6.3V X7S 0805	<b>Výrobci:</b> <a href="#">TDK Corporation</a>	<a href="#">Dotaz</a>
	<b>Část#:</b> <a href="#">CLLRH-02 BK</a> <b>Popis:</b> DIODE GP 200V 500MA SOD80	<b>Výrobci:</b> <a href="#">Central Semiconductor</a>	<a href="#">Dotaz</a>
	<b>Část#:</b> <a href="#">CLLE1AX7S0G225M085AC</a> <b>Popis:</b> CAP CER 2.2UF 4V X7S 0805	<b>Výrobci:</b> <a href="#">TDK Corporation</a>	<a href="#">Dotaz</a>
	<b>Část#:</b> <a href="#">CLLE1AX7S0G473M050AC</a> <b>Popis:</b> CAP CER 0.047UF 4V X7S 0805	<b>Výrobci:</b> <a href="#">TDK Corporation</a>	<a href="#">Dotaz</a>
	<b>Část#:</b> <a href="#">CLLRH-04 TR</a> <b>Popis:</b> DIODE GP 400V 500MA SOD80	<b>Výrobci:</b> <a href="#">Central Semiconductor</a>	<a href="#">Dotaz</a>
	<b>Část#:</b> <a href="#">CLLE1AX7S0J474M050AC</a> <b>Popis:</b> CAP CER 0.47UF 6.3V X7S 0805	<b>Výrobci:</b> <a href="#">TDK Corporation</a>	<a href="#">Dotaz</a>
	<b>Část#:</b> <a href="#">CLLE1AX7S0G475M085AC</a> <b>Popis:</b> CAP CER 4.7UF 4V X7S 0805	<b>Výrobci:</b> <a href="#">TDK Corporation</a>	<a href="#">Dotaz</a>
	<b>Část#:</b> <a href="#">CLLG1AX7R0J225M085AC</a> <b>Popis:</b> CAP CER 2.2UF 6.3V X7R 1206	<b>Výrobci:</b> <a href="#">TDK Corporation</a>	<a href="#">Dotaz</a>
	<b>Část#:</b> <a href="#">CLLRH-06 TR</a> <b>Popis:</b> DIODE GP 600V 500MA SOD80	<b>Výrobci:</b> <a href="#">Central Semiconductor</a>	<a href="#">Dotaz</a>
	<b>Část#:</b> <a href="#">CLLRH-07 BK</a> <b>Popis:</b> DIODE GP 700V 500MA SOD80	<b>Výrobci:</b> <a href="#">Central Semiconductor</a>	<a href="#">Dotaz</a>
	<b>Část#:</b> <a href="#">CLLE1AX7S0G685M050AC</a> <b>Popis:</b> CAP CER 6.8UF 4V X7S 0805	<b>Výrobci:</b> <a href="#">TDK Corporation</a>	<a href="#">Dotaz</a>

### Související klíčová slova pro CLLG1AX7R1A105M085AC

TDK Corporation CLLG1AX7R1A105M085AC.	CLLG1AX7R1A105M085AC distributor	CLLG1AX7R1A105M085AC dodavatel	CLLG1AX7R1A105M085AC Cena
CLLG1AX7R1A105M085AC Stáhnout datasheet.	CLLG1AX7R1A105M085AC Datasheet.	CLLG1AX7R1A105M085AC Stock.	koupit CLLG1AX7R1A105M085AC.
TDK Corporation CLLG1AX7R1A105M085AC.			